

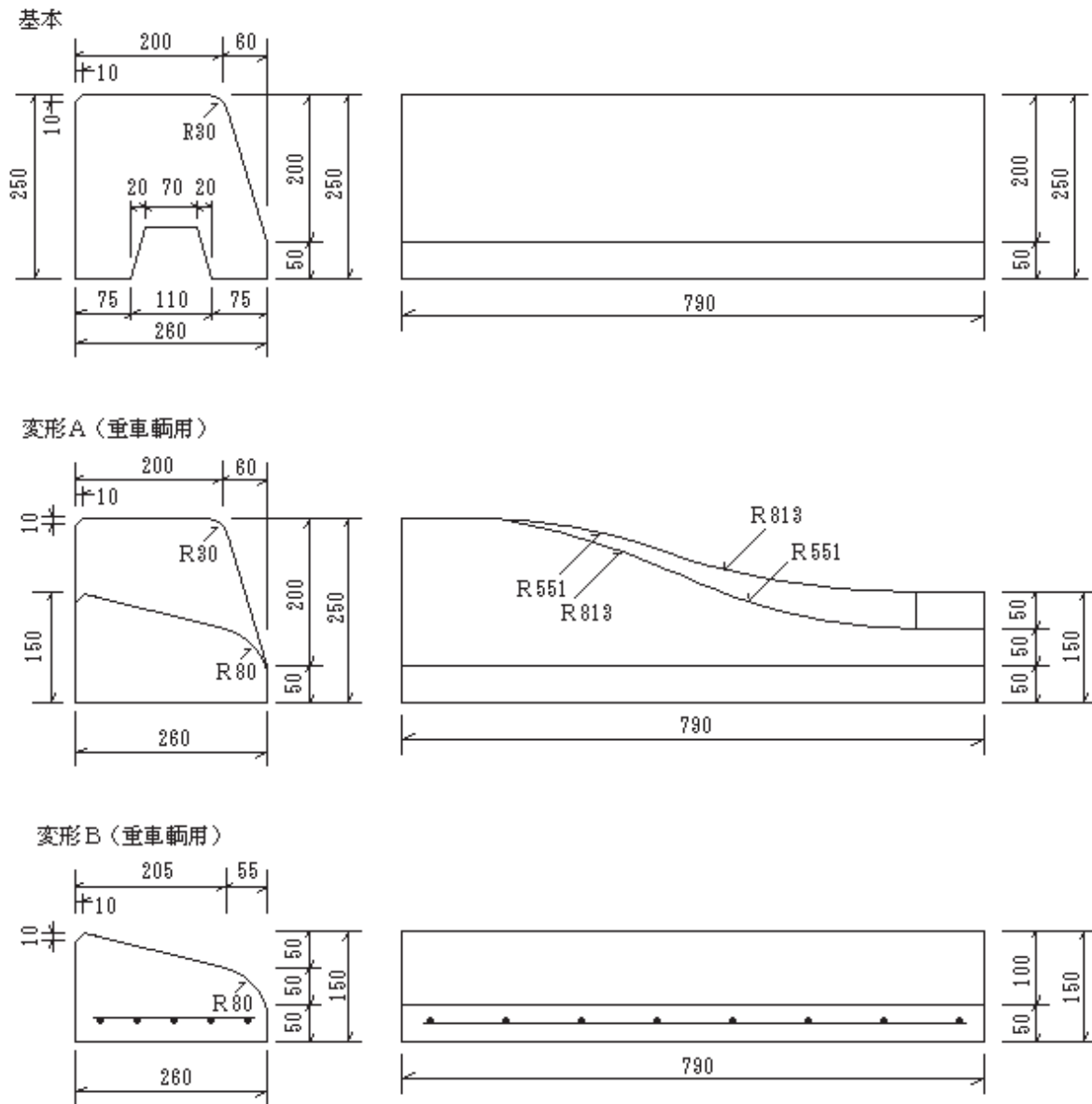
2 縁石

1型縁石	14～17
2型縁石	18～21
3型縁石	22～23
片面歩車道境界ブロック 地先境界ブロック	24
歩道舗装止縁石 民地仕切石	25
皿型民地仕切石	



1 型縁石

(基本・変形)



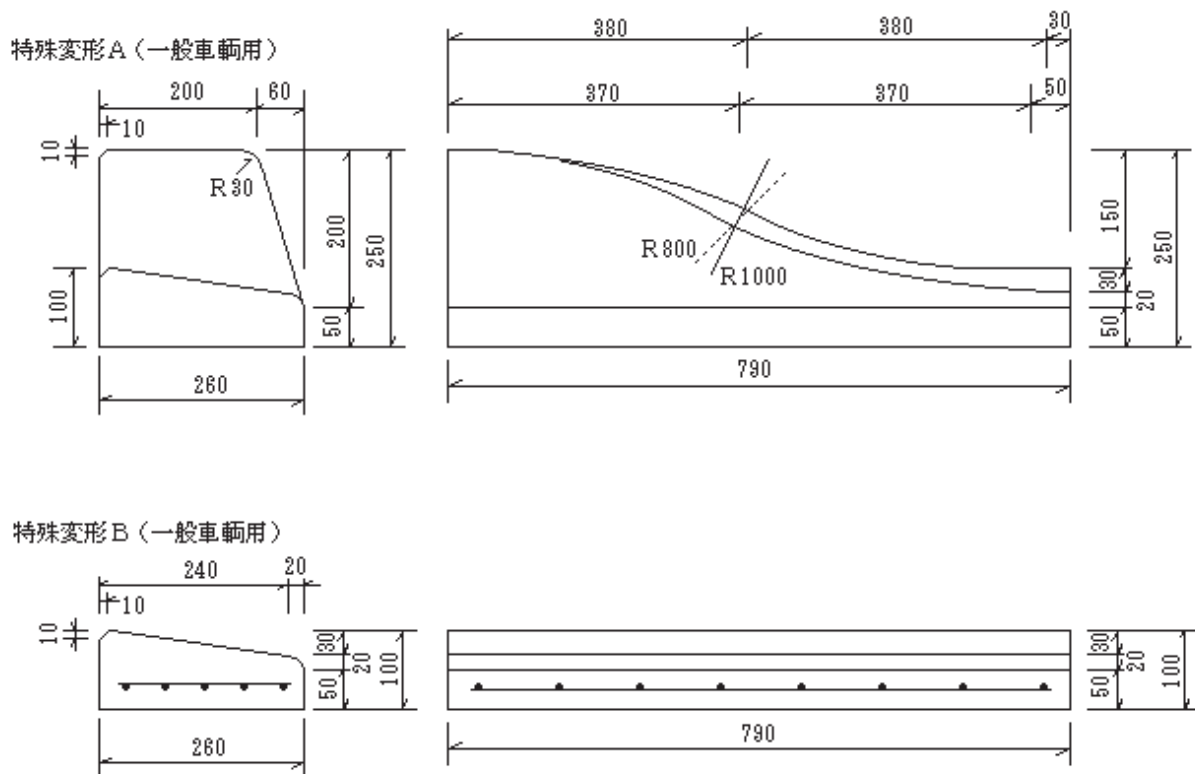
配筋表

呼び名	鉄筋				標準重量 (kg)
	縦筋		横筋		
	径(mm)	本数	径(mm)	本数	
1型縁石 基本	—	—	—	—	101
” 変形A	—	—	—	—	82
” 変形B	6.0	5	6.0	8	61

※1・2型縁石用ベース P55 参照

1 型縁石

(特殊変形)



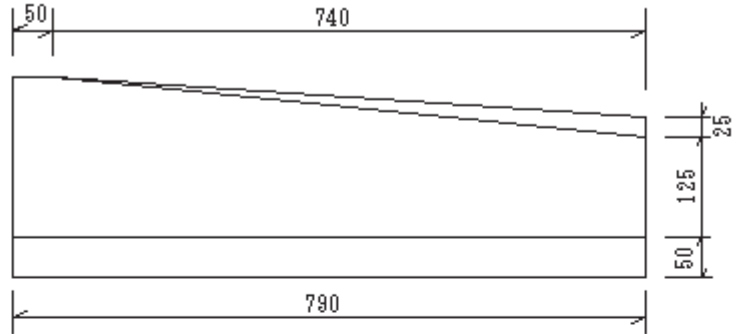
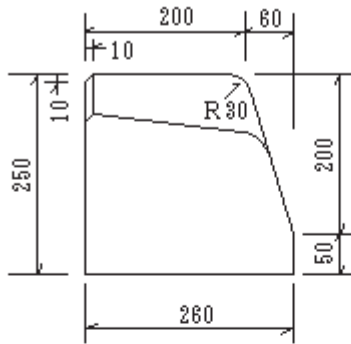
配筋表

呼び名	鉄筋				標準重量 (kg)
	縦筋		横筋		
	径(mm)	本数	径(mm)	本数	
1型縁石特殊変形A	—	—	—	—	73
” 特殊変形B	6.0	5	6.0	8	45

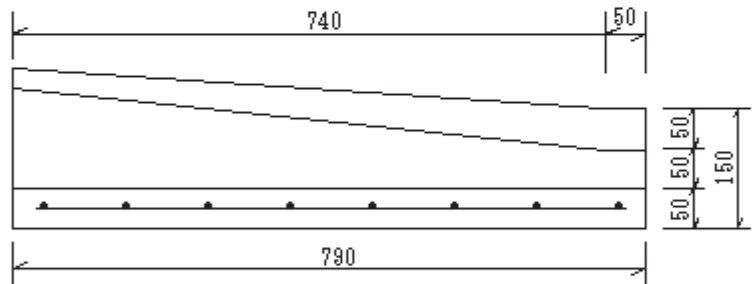
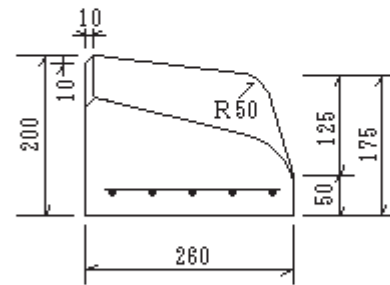
1 型縁石

(変形 2本摺付)

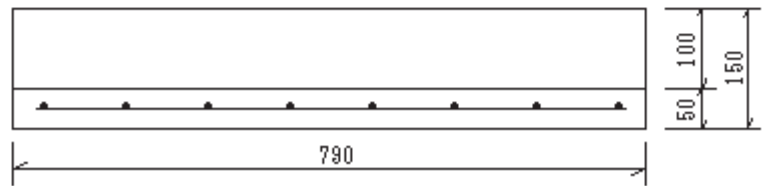
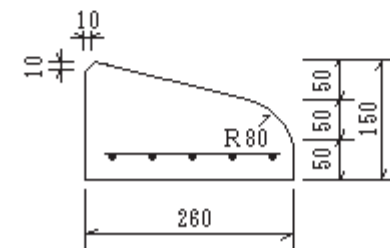
変形A-1 (重車輛用)



変形A-2 (重車輛用)



変形B (重車輛用)



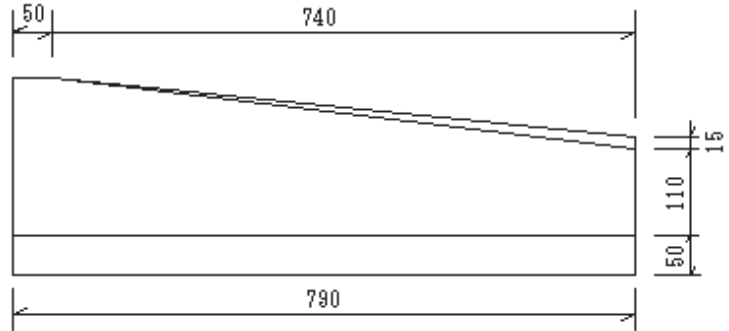
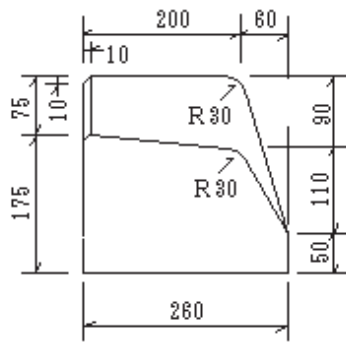
配筋表

呼び名	鉄筋				標準重量 (kg)
	縦筋		横筋		
	径(mm)	本数	径(mm)	本数	
1型縁石変形A-1	—	—	—	—	92
〃 変形A-2	6.0	5	6.0	8	69
〃 変形B	6.0	5	6.0	8	61

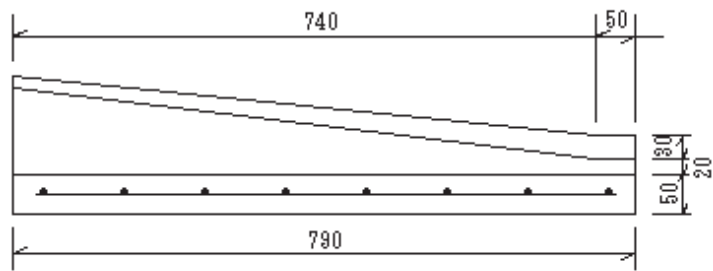
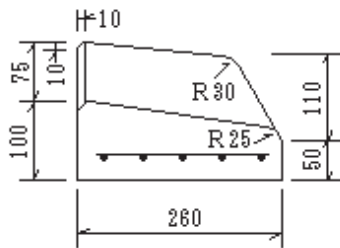
1 型縁石

(特殊変形 2 本摺付)

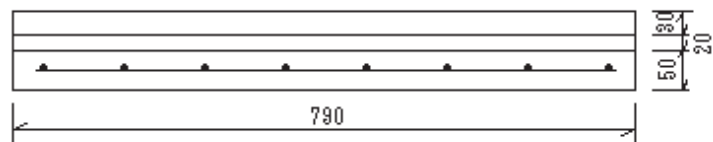
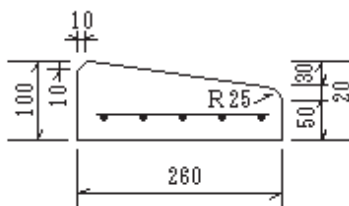
特殊変形 A - 1 (一般車輛用)



特殊変形 A - 2 (一般車輛用)



特殊変形 B (一般車輛用)

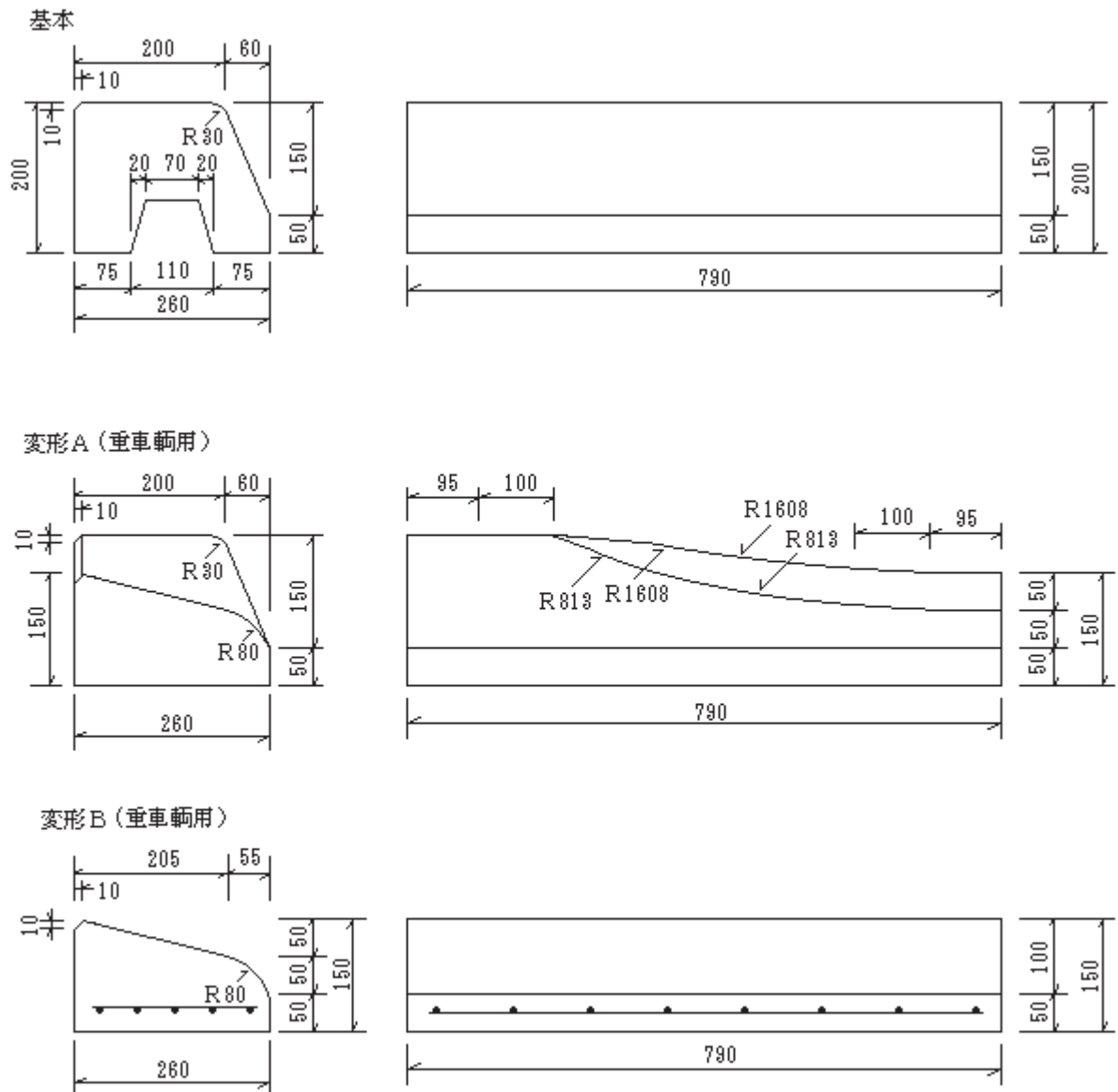


配筋表

呼 び 名	鉄 筋				標準重量 (kg)
	縦 筋		横 筋		
	径(mm)	本数	径(mm)	本数	
1 型縁石特殊変形 A - 1	—	—	—	—	92
” 特殊変形 A - 2	6.0	5	6.0	8	58
” 特殊変形 B	6.0	5	6.0	8	45

2型縁石

(基本・変形)



配筋表

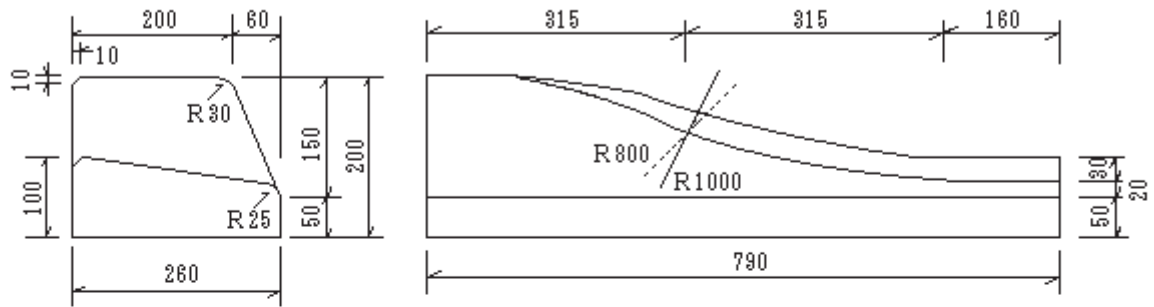
呼び名	鉄筋				標準重量 (kg)
	縦筋		横筋		
	径(mm)	本数	径(mm)	本数	
2型縁石 基本	—	—	—	—	78
” 変形A	—	—	—	—	73
” 変形B	6.0	5	6.0	8	61

※1・2型縁石用ベース P55 参照

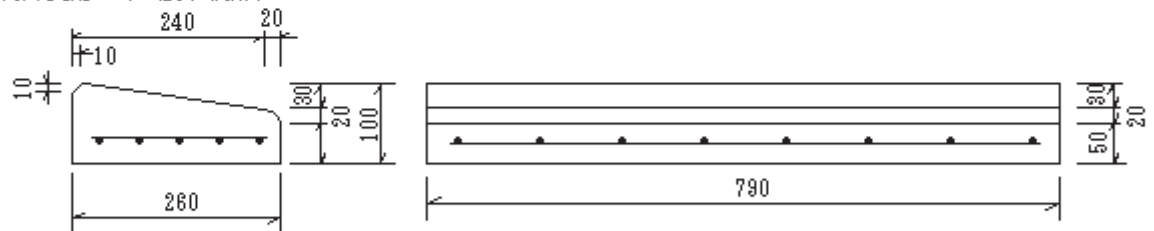
2型縁石

(特殊変形)

特殊変形A(一般車輛用)



特殊変形B(一般車輛用)



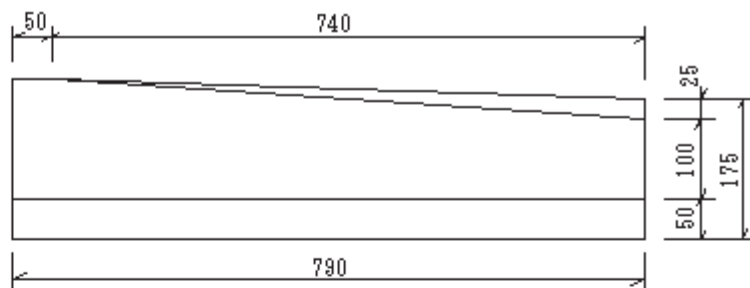
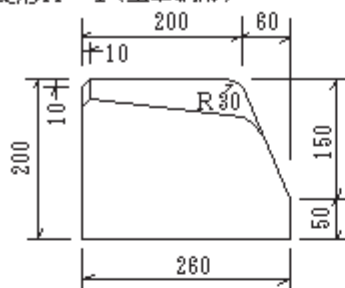
配筋表

呼 び 名	鉄 筋				標準重量 (kg)
	縦 筋		横 筋		
	径(mm)	本数	径(mm)	本数	
2型縁石特殊変形A	—	—	—	—	65
” 特殊変形B	6.0	5	6.0	8	45

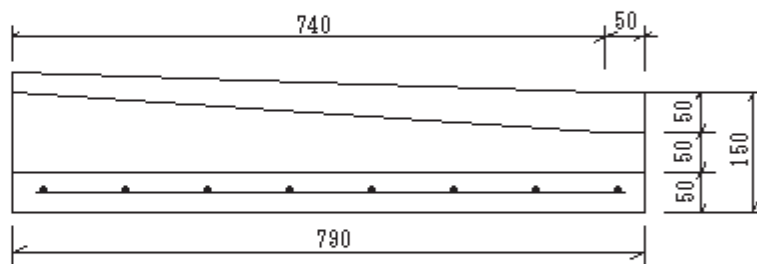
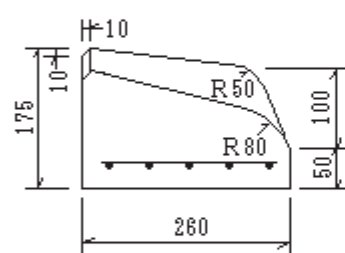
2型縁石

(変形 2本摺付)

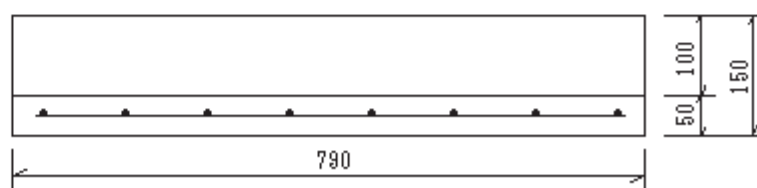
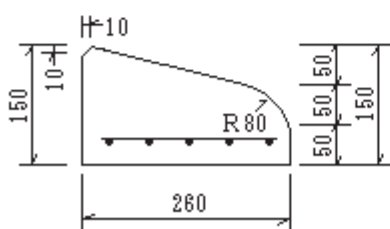
変形A-1(重車輦用)



変形A-2(重車輦用)



変形B(重車輦用)



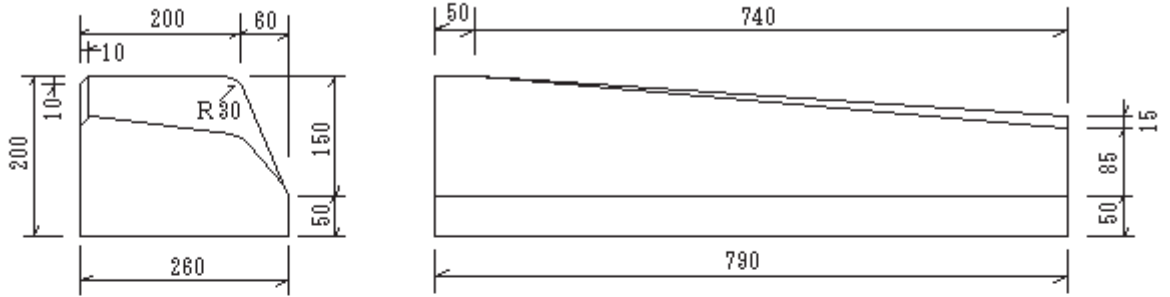
配筋表

呼び名	鉄筋				標準重量 (kg)
	縦筋		横筋		
	径(mm)	本数	径(mm)	本数	
2型縁石変形A-1	—	—	—	—	89
” 変形A-2	6.0	5	6.0	8	64
” 変形B	6.0	5	6.0	8	61

2型縁石

(特殊変形 2本摺付)

特殊変形A-1(一般車輛用)



特殊変形A-2(一般車輛用)



特殊変形B(一般車輛用)



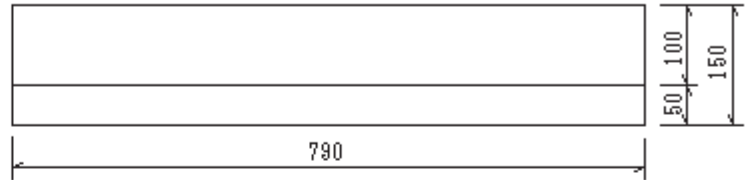
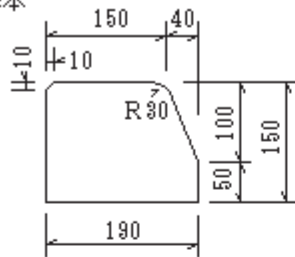
配筋表

呼び名	鉄筋				標準重量 (kg)
	縦筋		横筋		
	径(mm)	本数	径(mm)	本数	
2型縁石特殊変形A-1	—	—	—	—	78
” 特殊変形A-2	6.0	5	6.0	8	53
” 特殊変形B	6.0	5	6.0	8	45

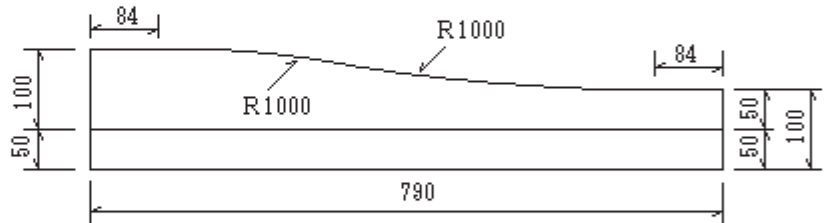
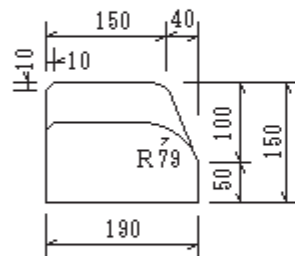
3型縁石

(基本・変形)

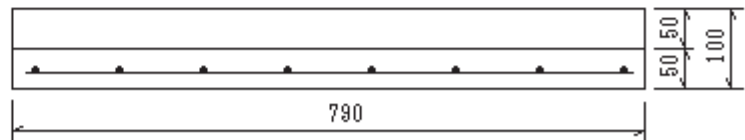
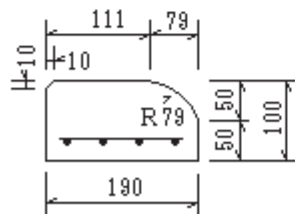
基本



変形A(重車輦用)



変形B(重車輦用)



配筋表

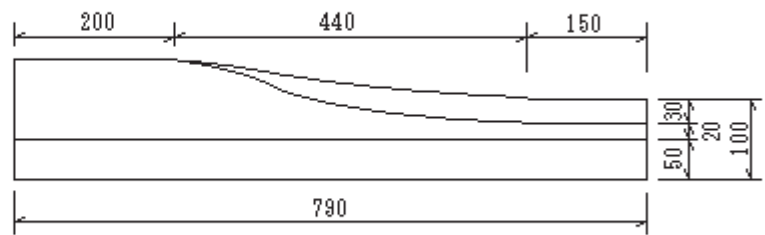
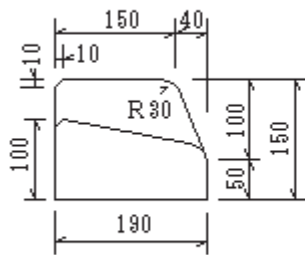
呼び名	鉄筋				標準重量 (kg)
	縦筋		横筋		
	径(mm)	本数	径(mm)	本数	
3型縁石 基本	—	—	—	—	50
〃 変形A	—	—	—	—	41
〃 変形B	6.0	4	6.0	8	36

※3型縁石用ベース P55 参照

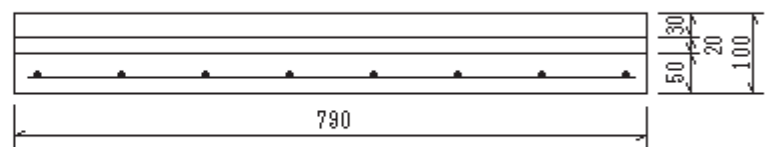
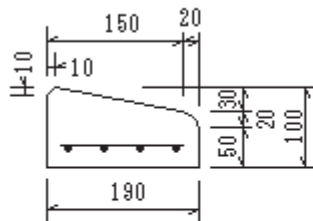
3型縁石

(特殊変形)

特殊変形A (一般車輛用)



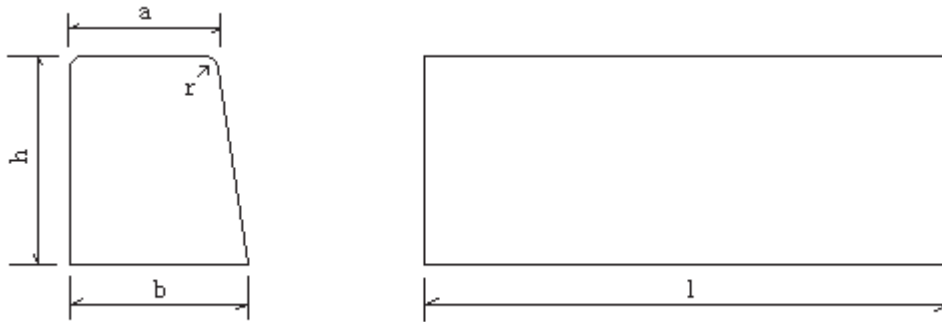
特殊変形B (一般車輛用)



配筋表

呼び名	鉄筋				標準重量 (kg)
	縦筋		横筋		
	径(mm)	本数	径(mm)	本数	
3型縁石特殊変形A	—	—	—	—	34
” 特殊変形B	6.0	4	6.0	8	31

片面歩車道境界ブロック



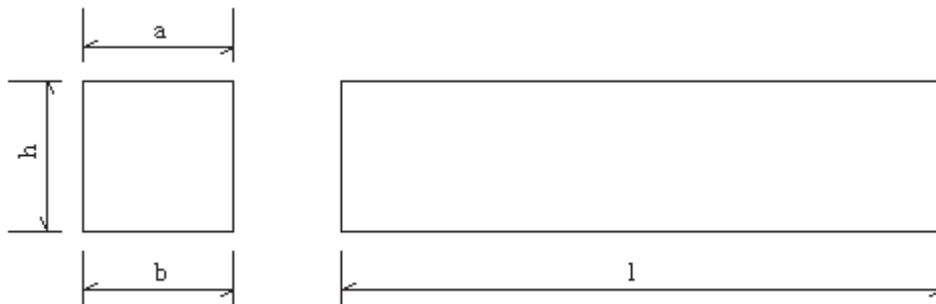
寸法表

単位mm

呼び名	寸法					標準重量 (kg)	
	a	b	h	r	l		
片面歩車道境界 ブロック	A	150	170	200	20	600	46
	※B	180	205	250	30	600	68
	C	180	210	300	30	600	84

※は取扱い商品

地先境界ブロック



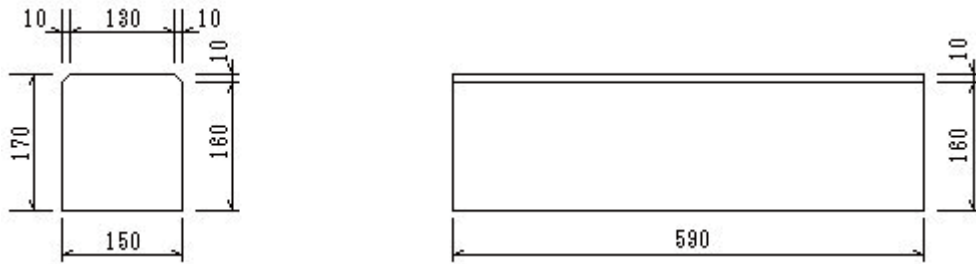
寸法表

単位mm

呼び名	寸法				標準重量 (kg)	
	a	b	h	l		
地先境界 ブロック	A	120	120	120	600	21
	B	150	150	120	600	26
	※C	150	150	150	600	32

※は取扱い商品

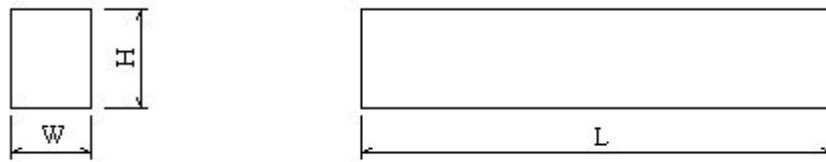
歩道舗装止縁石



重量表 単位 kg

呼び名	重量
歩道舗装止縁石	36

民地仕切石



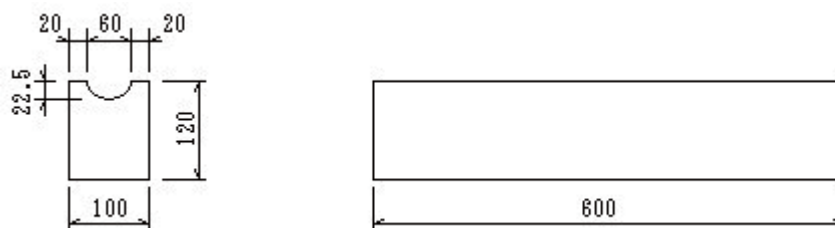
寸法表 単位 mm

呼び名	寸法			標準重量 (kg)
	W	H	L	
民地仕切石 A	100	120	600	17
〃 C	100	200	600	29
〃 D	100	300	600	43
〃 G	120	150	600	26
※仕切石(団地型)	60	100	450	6

※ は取扱い商品

※ 民地仕切石用ベース P55 参照

皿型民地仕切石



重量表 単位 kg

呼び名	重量
皿型民地仕切石	15